

## RUČNÍ PUMPA Šroubovací A modrošedá



FONTANA WATERCOOLERS s.r.o.  
Klokotská 693/9, 142 00 Praha 4 – Libuš  
[www.fontana.cz](http://www.fontana.cz)

Děkujeme vám za zakoupení tlakové ruční pumpy. Přečtěte si prosím pozorně tento návod k obsluze a uschovejte jej pro budoucí použití.

Pokud budete potřebovat další informace, které nejsou uvedeny v tomto návodu, obraťte se přímo na nás.

### PROVOZNÍ INFORMACE

Tato tlaková pumpa na vodu je speciálně vyrobena pro výdej pramenité vody z vratných obalů o obsahu 18,9 l nebo 11 l. Je vhodná k využití do škol, rodin, kanceláří, kempů, .....

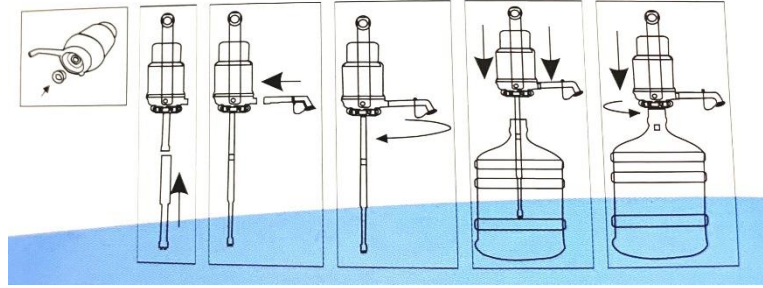
Není vhodná na čerpání jakékoliv jiné tekutiny, než je voda.

### INSTRUKCE

- Před použitím prověřte, máte-li všechny díly (viz obrázek vpravo)
- Před sestavením omyjte a propláchněte jednotlivé díly horkou vodou (min. 60°C, možno propláchnout i v kuchyňské myčce) a sestavte pumpu dle obrázku níže.
- Pro pevnější spojení doporučujeme ponořit na chvíli konec horní tubičky do horké vody a následně pevně připevnit do spodního otvoru pumpy.
- Před nasazením pumpy na barel, očistěte trubičky, které budou ve vodě, dezinfekčním ubrouskem nebo je ošetřete dezinfekčním roztokem. Pak se jich již nedotýkejte rukama.
- Z barelu strhněte víčko.



- Při nasazování na barel dbejte, aby voda v barelu nebyla naplněna až po hrdlo. Pokud je barel takto naplněn, vodu odlijte v takovém množství, aby šla pumpa bez jakéhokoliv tlaku nasadit. V opačném případě může dojít k poškození pumpy.



- Utáhněte pevně kroužek okolo hrdla lahve. Netěsnosti kolem hrdla lahve ovlivňují výdej vody.
- Nyní je pumpa připravena k použití.
- Stlačením horní části pumpy začnete čerpat vodu z barelu.

## ES PROHLÁŠENÍ O SHODĚ

### EC Declaration of Conformity

Podle § 12 ods. 2 zákona č. 22/1997 Sb. o technických požadavcích na výrobky a o změně a doplnění některých zákonů.

Za společnost:

Dovozce: Fontana Watercoolers, s.r.o.  
Adresa společnosti: Klokotská 693, Praha 4 - Libuš  
IČ: 25088289  
DIČ: CZ25088289

Prohlašujeme na svou výlučnou odpovědnost, že tento výrobek splňuje požadavky platných technických předpisů, že výrobek je za podmínek použití námi určených bezpečný, že jsme přijali veškerá opatření, kterými zabezpečujeme shodu výrobku uváděného na trh s technickou dokumentací a s požadavky příslušného nařízení vlády.

Dále prohlašujeme, že tento výrobek vyhovuje požadavkům zákona č.258/2000 Sb. o ochraně veřejného zdraví a změně některých souvisejících zákonů, ve znění následujících předpisů:

Vyhlášky č. 186/2003 Sb., č. 551/2006 Sb. a č. 207/2006 Sb., kterou se mění vyhláška č. 38/2001 Sb. o hygienických požadavcích na výrobky určené pro styk s potravinami a pokrmami.



Lenka Smíšková  
jednatel společnosti FONTANA WATERCOOLERS s.r.o.  
V Praze 8.1.2018